

Dilution Kit



■ Elektriskt manövrerad förtuning



HARDI NAVIGATOR kan utrustas med DilutionKit. Detta system tillåter användaren att spola igenom vätskesystemet från traktorkabinen.

Fjärrmanövrerad

När DilutionKit är monterat, kan vätskesystemet till en NAVIGATOR ändå hanteras från arbets-zonen. Användaren kontrollerar systemet med SprayBox II.

Tanksköljning eller rampspolning

Användaren kan välja om han bara vill spola rampen eller om han vill göra en tanksköljning med tankdiskmunstycke. Mängden av sköjvatten minskar tack vare det optimala vätskesystemet. Samtliga returledningar och omrörningen spolas när man sprutar ut det utspädda vätskan från huvudtanken.

Hög förtunningsnivå

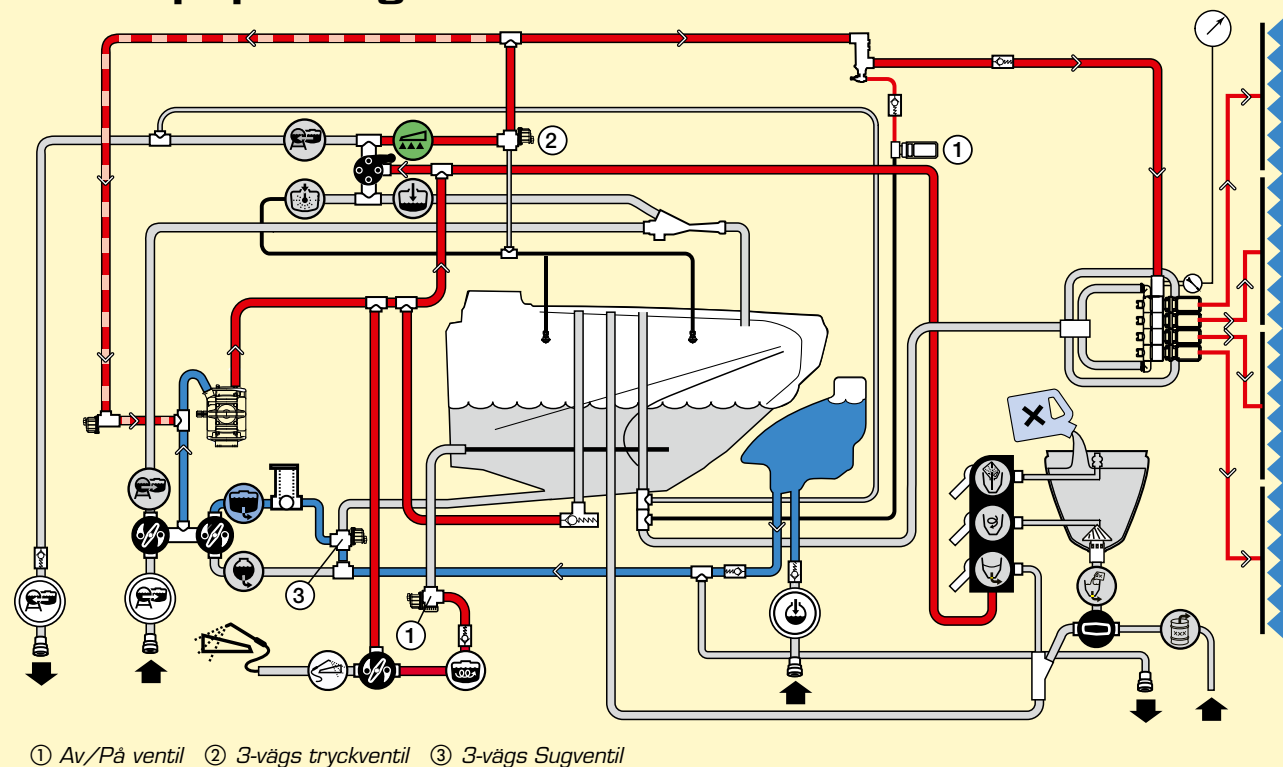
Antalet förtunningssteg är helt upp till användaren. Genom varje extra förtunningssteg så kommer kemikaliekoncentrationen i restmängden att förtunnas. Så om man utför förtunningsprocessen med mer än ett steg och i mindre mängder, så blir systemet bättre rensat än om man bara skulle göra en sköjning. Användaren kan även spara sköjvatten för utvändning rengöring eller rengöring av extra utrustning så som TurboFiller.

Enkel hantering

DilutionKit gör den dagliga sköjningen av sprutsystemet enkelt, effektivt, snabbt och säkert. Sprutan kan lugnt parkeras med en låg kemikaliekoncentration. Även risken för att användaren ska förorenas minskas, då han inte behöver lämna kabinen för att rengöra sprutan.

En komplett rengöring av vätskesystemet kräver fortfarande ett erkänt arbetsskede av kompletta vätskesystemet.

Rampspolning

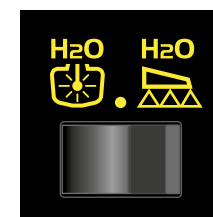


Rampspolning

Genom att vrida knappen på SprayBox II till rampskölj, kommer sugventilerna att öppnas så att vatten kan sugas från den 500l renspolningstanken som sitter på NAVIGATORN. På trycksidan så kommer tryckventilen mellan SmartValve och tankdiskmunstycket att vara öppen mot rampledningarna. Nu kan färskvatten spolas på rampen och ut genom munstyckena. På så sätt trycks den förorenade vätskan ut ifrån sprutans system. Omrörningsventilen och returen från Cyklon-Filter kommer automatiskt att stängas av.

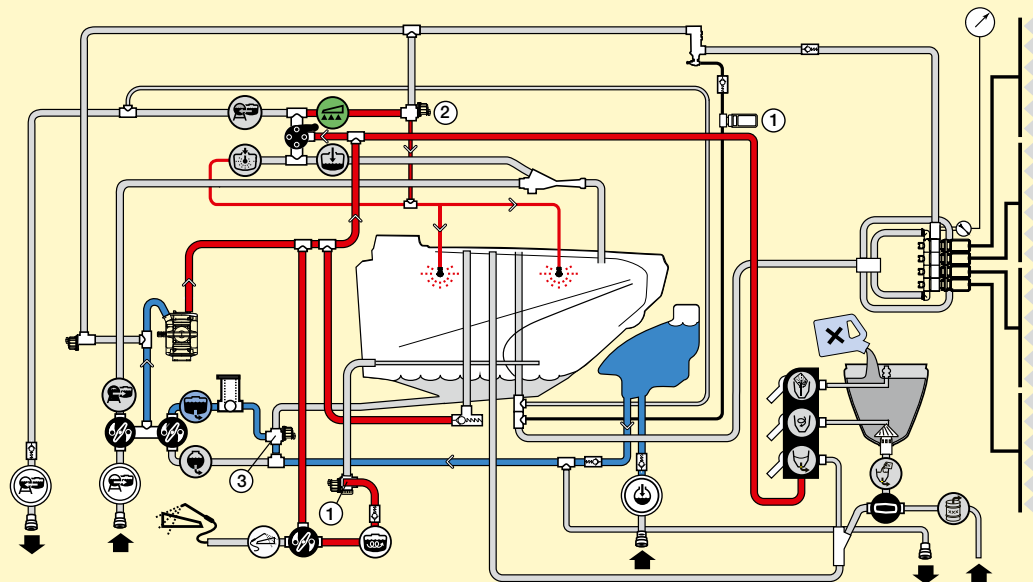
Rampsköljsfunktionen kan fortfarande användas när huvudtanken är fylld med sprutvätska och sprutjobbet måste avslutas på grund av dåliga väderförhållande. I slutet av en komplett rengöringsprocess, avslutas jobbet med en rampskölj för att säkra att det finns rent vatten i rampledningarna.

Om NAVIGATORN är utrustad med ett BoomPrime system, så är rampsköljen aktiverad och huvudavstängningen stängs av så att vatten från renspolningstanken cirkulerar tillbaka till huvudtank och att cirkulationssystemet rensas.



Knapp position höger

Steg för tankdisk



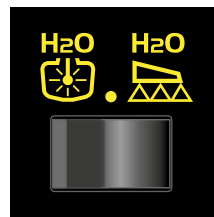
Tankdisk

Genom att vrida knappen på SprayBox II till tankdiskfunktion, kommer sugventilerna att öppnas så att vatten kan sugas från den 500l renspolningstanken som sitter på NAVIGATORN. På mellan SmartValve och tankdiskmunstycket kommer att växla till tankdisk position. Nu kan färskvatten sprutas in i huvdtanken och rensa tankväggarna och förtunna restmängderna. Omrörningsventilen och returen från CyklonFilter kommer automatiskt att stängas av.



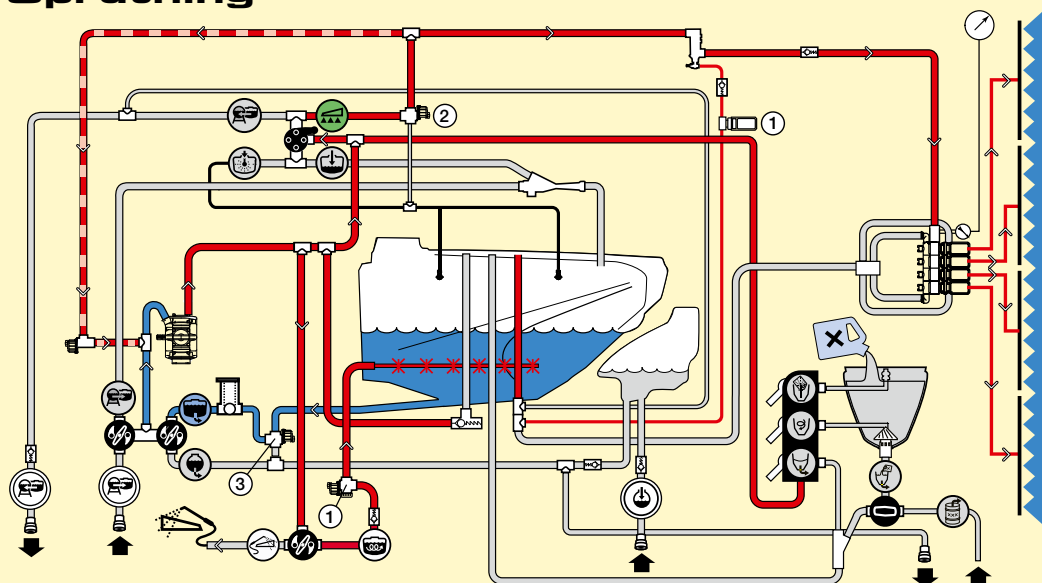
Tankdiskmunstycke

NAVIGATOR är utrustad med två kraftfulla tankdiskmunstycke vilket tillåter en snabb förflyttning av sköljvattnet till huvudtank.



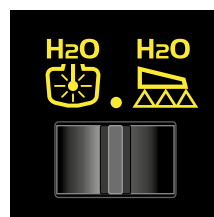
Knapp position vänster

Sprutning



Sprutning

När DilutionKit inte är aktiverat - växla till neutral position - samtliga ventiler är i sprutposition. Omrörningsventilen och returen från Cyklonfiltret är öppna och kommer att spolas med den kemikaliska vätskan som finns i huvudtanken.



Knapp position center

Spraybox II

DilutionKit manövreras med SprayBox II vilket är standard på alla NAVIGATOR sprutor. Om det är en HC5500 monterad, kommer displayen att visa vilken funktion som är aktiverad.

DilutionKit består av 4 beprövade och pålitliga motorventiler.

DilutionKit finns tillgängligt till alla NAVIGATOR sprutor om de är utrustade med Renspolningstank och tankdiskmunstycke. Beroende på marknad så är detta standard.

DilutionKit kan beställas komplett från fabriken eller bli eftermonterad på de NAVIGATOR sprutor som redan är i bruk.



NAVIGATOR finns med 3000 och 4000 l tank med 3 olika ramptyper.

EAGLE 18 – 30 meter

EAGLE rampen är utvecklad till att arbeta hårt under de mest krävande förhållanden.

Den starka och välbeprövade två-dimensionella EAGLE rampen är det idealistiska valet för användaren som letar efter hållbarhet och ett bra värde.

DELTA 18 – 28 meter

DELTA rampen med pendylupphugning är det ultimata valet när det gäller stabilitet och driftsäkerhet.

Den robusta 3-dimensionella rampen är en garanti för hållbarhet samt att den är väldigt kompakt i transportläge.

PRO 12 – 18 meter

Den starka och välbeprövade 3-dimensionella PRO rampen är det idealistiska valet för användaren som letar efter liten transportbredd och ramp med flexibel arbetsbredd.



HARDI Din sprutspecialist

HARDI INTERNATIONAL A/S

är en internationell grupp med filosofin att tillfredställa användarnas behov av kvalitetsprodukter vilka garanterar ett effektivt, punktligt och exakt växtskyddsarbete.

Vårt världsomspännande distributions och försäljningssystem omfattar mer än 100 länder där vi är representerade genom importörer, agenter och säljande dotterbolag. De senare är belägna i Sverige, Norge, Danmark, England, Frankrike, Nord Amerika, Tyskland, Spanien och Australien.

Mer än 50 års av besprutning

HARDI grundades 1957. 2007 blev HARDI en del av EXEL Industries, som har en omsättning på c:a 450 miljoner EUR och 2800 anställda. EXEL Industries är världsledande inom sprutteknik.

EXEL Industries är representerade inom 3 stora sprutområde: Industri (sprutpistoler och utrustning för olika sprutapplikationer), Park/trädgård (handsprutor inom trädgårdssektorn) och Jordbruk (mark, fruktträdgårdar och vingårdar)



HARDI SKANDINAVIEN

Helgeshøj Allé 38 • DK 2630 • Taastrup • Danmark
Tlf.: +45 43 58 85 00 • Fax: +45 43 58 85 20
skandinavien@hardi-international.com • www.hardi.dk



Heje Taastrup, Denmark



Nørre Alslev, Denmark



Spanien



Frankrike



USA



Australien